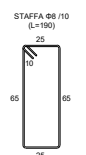
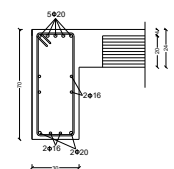
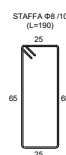
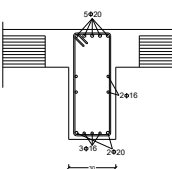


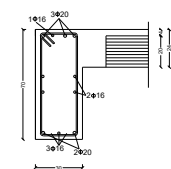
SEZIONE TRASVERSALE A-A
SCALA 1:10



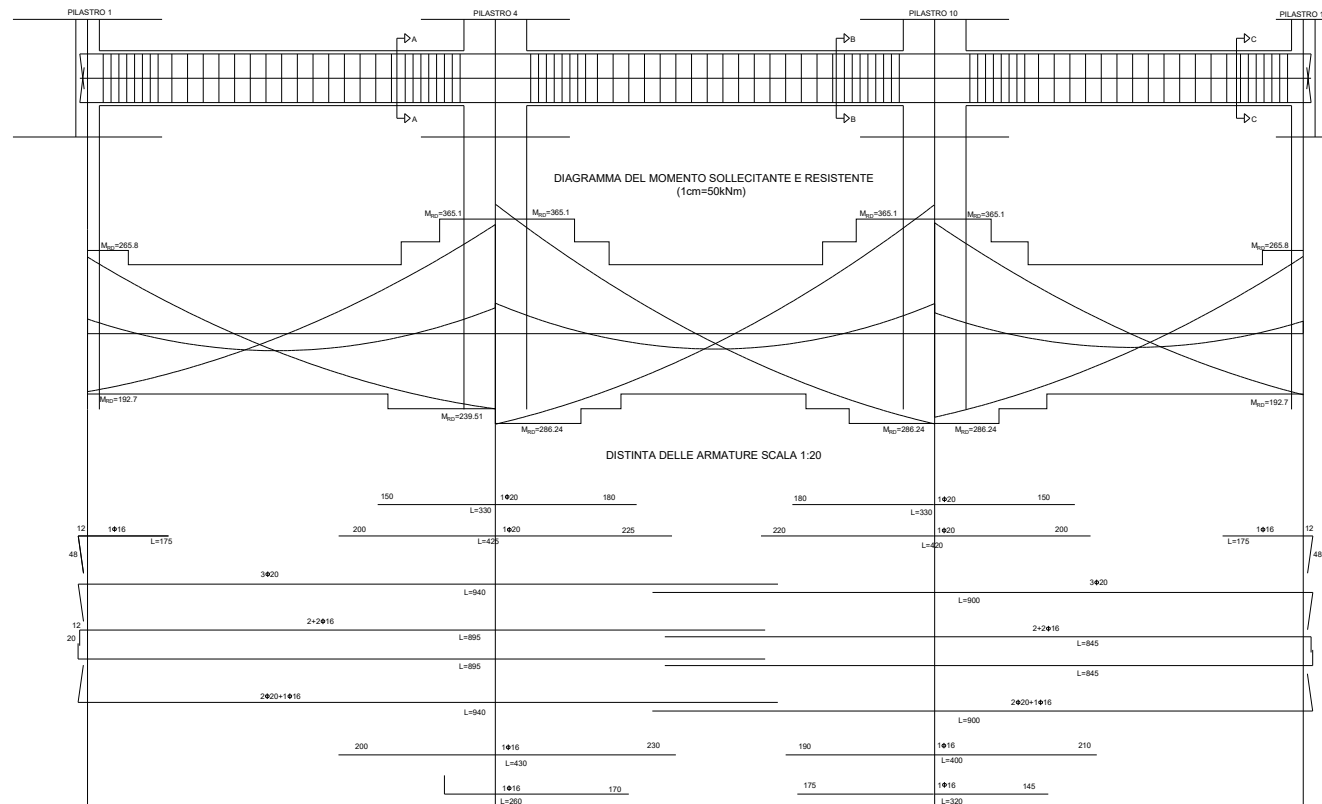
SEZIONE TRASVERSALE B-B
SCALA 1:10



SEZIONE TRASVERSALE C-C
SCALA 1:10



SEZIONE LONGITUDINALE SCALA 1:20



UNIVERSITA'
degli STUDI
di CATANIA

DIPARTIMENTO DI INGEGNERIA CIVILE E ARCHITETTURA
CORSO DI LAUREA IN INGEGNERIA GEOTECNICA E STRUTTURALE

CORSO DI PROGETTO DI STRUTTURA IN ZONA SISMICA
ANNO ACCADEMICO 2016/2017
DOCENTI: AURELIO GHERSI-FABIO NERI

PROGETTO DI ELEMENTI STRUTTURALI IN CEMENTO
ARMATO IN ZONA SISMICA

OGGETTO:

- SEZIONI TRASVERSALI A-A, B-B, C-C SCALA 1:10
- SEZIONE LONGITUDINALE SCALA 1:20
- DIAGRAMMI MOMENTI SOLLECITANTI E RESISTENTI 1CM=50KN SCALA 1:20
- DISTINTA ARMATURE SCALA 1:20

MATERIALI UTILIZZATI:

- CALCESTRUZZO C25/30
- ACCIAIO B450C

REVISORE:
PROF. ING. A. GHERSI

STUDENTE:
TORRISI GRAZIELLA

TRAVE N°106

TAV. 3